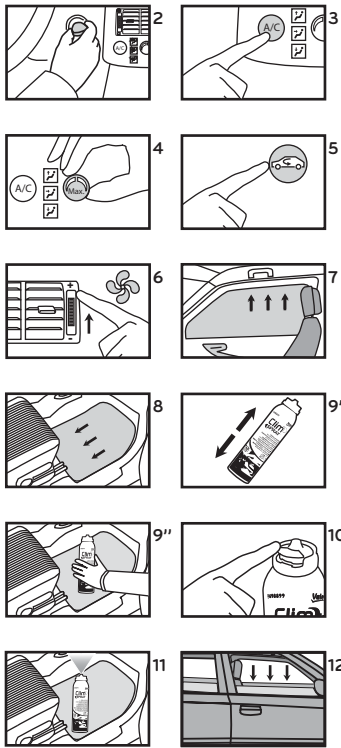


Valeo

**Clim
SPRAY™**

CABIN AIR PURIFIER
Anti-bacterial and Anti-odour
PURIFIANT D'AIR HABITACLE
Anti-bactérien et Anti-odeur
INNENRAUMLUFTREINIGER
Anti-bakteriell und geruchshemmend
LUCHTVERFRISSEUR INTERIEUR
Antibactériel et géurneutralisierend
PURIFICADOR DEL HABITÁCULO
Anti bacterias y anti olor
PURIFICATORE ARIA ABITACOLO
Anti-batteri and Anti-odori
AUTÓ UTASTÉR LÉGTISZÍTÓ
Antibakteriális és szagtalanító hatású
PEČISTAČ VAZDUHA KABINE VOZILA
Protiv bakterija i mirisa

RENEW
EVERY
6 MONTHS



(EN) Neutralises and eliminates bacteria & odours (mould, smoke, pets...) inside your cabin and on the covered surfaces: seats, roof, carpets.
Purifies the air inside your vehicle. After treatment, ClimSpray™ leaves your car with a pleasant, clean & fresh fragrance.

INSTRUCTIONS
1. Clean the interior of the vehicle.
2. Start the engine.
3. Turn on the air-conditioning.
4. Program the air-conditioning to the coolest temperature.
5. Choose interior air recirculating mode.
6. Open the vents (adjust the ventilation system to the maximum).
7. Check that the windows are closed.
8. Push the passenger seat back as far as possible.
9. Shake the aerosol and place it on the floor next to the passenger seat 50cm/16,69 inch away from the dashboard.
10. Activate the spray (automatic mode), pointing it in the direction of the cabin.
11. Close the vehicle, leave and let the spray work for 15 minutes.
12. DON'T FORGET TO AIR THE VEHICLE AFTER SPRAYING.

(FR) Il neutralise et élimine les bactéries et les mauvaises odeurs (moissure, tabac, animaux...) dans l'habitacle, sur les surfaces exposées : sièges, toit, tapis.
Il purifie l'air dans votre véhicule. Après utilisation, ClimSpray™ laisse une odeur agréable, propre et fraîche dans votre habitacle.

INSTRUCTIONS
1. Nettoyez l'habitacle de votre véhicule.
2. Démarrés le moteur.
3. Faites tourner la ventilation.
4. Réglez la ventilation sur la température la plus basse possible.
5. Choisissez le mode de recyclage d'air.
6. Ouvrez les bouches d'aération (réglez le système de ventilation sur la puissance maximale).
7. Vérifiez que chaque fenêtre est bien fermée.
8. Réglez le siège passager le plus loin possible du tableau de bord.
9. Agitez l'aérosol et le placez sur le sol à côté du siège passager à 50 cm du tableau de bord.
10. Activez le spray (mode automatique).
11. Fermez le véhicule, partez et laissez le spray agir pendant 15 minutes.
12. N'OUBLIEZ PAS D'AÉRER LE VÉHICULE APRÈS LA VAPORISATION.

(DE) Neutralisiert und eliminiert Bakterien und Gerüche (z.B. Schimmel, Rauch, Tiere) im Fahrzeuginnenraum auf den betrieblernen Stellen d.h. Sitze, Himmel, Teppiche.
Reinigt die Luft innerhalb Ihres Fahrzeugs. Nach der Behandlung hinterlässt das ClimSpray™ Ihr Fahrzeug mit einem angenehmen, sauberen und frischen Geruch.

ANWENDUNG:
1. Reinigen Sie den Innenraum des Fahrzeugs.
2. Starten Sie den Motor.
3. Schalten Sie die Klimaanlage an.
4. Programmieren Sie die Klimaanlage auf die niedrigste Temperatur.
5. Wählen Sie Innenraumluft Recyclingbetrieb.
6. Öffnen Sie die Belüftungsschlitze (stellen Sie das Belüftungssystem auf die maximale Stufe).
7. Prüfen Sie, dass die Fenster geschlossen sind.
8. Schieben Sie den Beifahrersitz so weit wie möglich nach hinten.
9. Schütteln Sie das Aerosol und platzieren Sie es auf dem Boden neben dem Beifahrersitz 50 cm entfernt von dem Armaturenbrett.
10. Aktivieren Sie das Spray (Automatik-Modus) wenn es in Richtung der Kabine zeigt.
11. Verlassen & Schließen Sie das Fahrzeug und lassen Sie das Spray für 15 Minuten arbeiten.
12. VERGESSEN SIE NICHT DAS FHRZEUG NACH DER BENÜTZUNG DES SPRAYS DURCHZULÜFTEN.

(NL) Doodt bacterien en neutraliseert onangename geuren (schimmel, tabak, huisdieren...) in het interieur op bekledingen: stoelen, hemelbekleding, vloerbedekking.
Verfrist de lucht in uw auto. Na gebruik laat ClimSpray™ een aangename, schone en frisse geur achter in uw auto.

INSTRUCTIES
1. Reinig het interieur van uw auto.
2. Start de motor.
3. Zet de aanjager in werking.
4. Zet de temperatuur van de luchttoevoer zo laag mogelijk.
5. Schakel de luchtrecirculatie in.
6. Open de ventilatieroosters (zet de aanjager op de hoogste stand).
7. Controleer of alle ruiten volledig zijn gesloten.
8. Schud de voorspassiersstoel in de achterste stand.
9. Schud de spuitbus en zet deze op de vloer naast de voorspassiersstoel, op 50 cm van het dashboard.
10. Activeer de spray (automatische stand).
11. Sluit en verlaat de auto en laat de spray gedurende 15 minuten zijn werk doen.
12. VERGEET DAARNA NIET OM DE AUTO DOOR TE LUCHTEN.

(ES) Neutraliza y elimina las bacterias y los malos olores (moho, tabaco, mascotas...) del interior del habitáculo en las superficies expuestas: tapacero, techo, alfombras.
Purifica el aire en el interior del vehículo. Después del tratamiento, ClimSpray™ deja una fragancia limpia, fresca y agradable en su habitáculo.

INSTRUCCIONES
1. Limpiar el interior del vehículo.
2. Poner el motor en marcha.
3. Poner la climatización en marcha.
4. Programar en frío máximo.
5. Poner en modo reciclaje.
6. Abrir los aireadores (ventilación en posición máxima).
7. Verificar que las ventanillas estén bien cerradas.
8. Retroceder al máximo el asiento del lado del pasajero.
9. Agitar bien el aerosol y colocarlo en el suelo al lado del pasajero a 50 cm del tablero de mandos como mínimo.
10. Pulsar el difusor del aerosol a fondo (modo automático).
11. Cerrar el vehículo y dejar que el productocircule durante 15 minutos.
12. AREAR BIEN EL VEHÍCULO DESPUÉS DEL TRATAMIENTO.

(IT) Neutralizza ed elimina i batteri e i cattivi odori all'interno dell'abitacolo e sulle superfici esposte: sedili, tappeti, tessuti in generale.
Purifica l'aria del vostro veicolo. Al termine del trattamento, ClimSpray™ lascia una vostra auto un piacevole e fresco profumo di pulito.

ISTRUZIONI
1. Pulire l'interno del vostro veicolo.
2. Accendere il motore.
3. Accendere l'impianto di ventilazione.
4. Regolare l'impianto alla temperatura più bassa possibile.
5. Selezionare l'opzione di riciclo interno dell'aria.
6. Aprire le bocchette d'aerazione regolando il sistema di ventilazione alla massima potenza.
7. Verificare che ogni finestrino sia ben chiuso.
8. Allontanare il sedile del passeggero il più lontano possibile dal cruscotto.
9. Agitare la confezione dell'aerosol e sistemarlo sul pavimento a 50cm di distanza dal cruscotto.
10. Attivare lo spray (modalità automatica), dirigendolo verso l'interno dell'abitacolo.
11. Chiudete il veicolo, uscite dall'abitacolo e lasciate che lo spray agisca per circa 15 minuti.
12. NON DIMENTICATE DI AERARE IL VEICOLO AL TERMINE DELL'OPERAZIONE: ATTENZIONE.

(HU) Semlegesíti a szagokat (gomba, füst, kisállat stb.) és megöli a baktériumokat a kabinban és a burkoló felületeken: ülészek, mennyezetet, szőnyegeket.
A kezelés után a ClimSpray™ autójában kellemes, tiszta és friss illat hag.

HASZNÁLATI UTASÍTÁSOK
1. Tisztítsa ki a jármű belsejét.
2. Indítsa el a motort.
3. Kapcsolja be a légkondicionálást.
4. Állítsa a légkondicionálást a leghidegebb hőmérsékletre.
5. Válassza ki a belső keringtetés üzemmódot.
6. Nyissa ki a szellőzőrácsokat (állítsa a szellőztetést a maximumra).
7. Ellenőrizze, hogy bezárta-e az ablakokat.
8. Tojja az utasülést annyira hátra, amennyire csak lehet.
9. Rázza fel a palackot, és helyezze azt a padlóra az utasüléshez közel, 50 cm-re a műszerfalról.
10. Aktiválja a spray-t (automatikus mód), irányítsa azt az utastér belseje felé.
11. Zárja be a járművet, hagyja a spray-t 15 percig hatni.
12. A SPRAY-ZES UTÁN NE FELEDJE KISZELLŐZTETNI A JÁRMŪVET.

(SRB) Neutralizira i eliminiše bakterije i mirise (budi, dimnjačarišci životinja...) u kabini vašeg vozila i pokrivenje površine: sedišta, tepih, tepihe.
Pućišćava vazduh unutar vašeg vozila. Posle tretmana, ClimSpray™ ostavlja vaš automobil sa prijatnim, čistim i svežim mirisom.

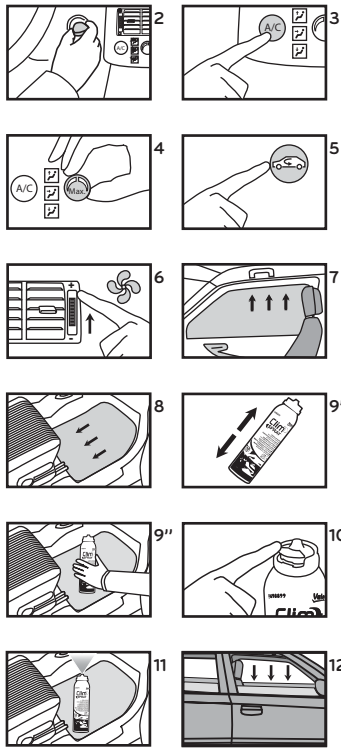
UPUTSTVA ZA KORISNIKE
1. Temeljno očistite interijer vozila.
2. Uključite motor.
3. Uključite klimatizaciju.
4. Podestite klimatizaciju na najnižu temperaturu.
5. Uključite cirkulaciju vazduha u interijeru.
6. Otvorite kanale za vazduh (podestite sistem ventilacije na maksimum).
7. Prekontrolišite zahvorenost svih prozora vozila.
8. Pomaknite sedište što više nazad.
9. Proturkajte sprej i stavite samo na podlogu ispred sedište oko 50 cm od table instrumentima.
10. Pritisnite difuzer na automatski režim tako, da je mlaz usmeren u kabini.
11. Napustite i zatvorite vozilo, onda ostavite sprej da deluje oko 15 minuta.
12. VOZILO TEMELJITO PROVETRITE.

Valeo

**Clim
SPRAY™**

ОЧИСТИТЕЛЬ ВОЗДУХА САЛОНА АВТОМОБИЛЯ
Против бактерий и неприятного запаха
ΒΑΛΑΜΟΣ ΚΑΘΑΡΙΣΜΟΥ ΑΕΡΟΣ
Anti-bakteriális és anti-odour
OSWECIKIŁEL, DEZINFECIKANT ZA KUPLE
Antibakterijalen i Anti-mirizma
ČISTIČ VZDUCHU DO AUTA
Antibakteriálne a Anti-zápach
ŚRODEK DO CZYSZCZENIA POWIETRZA W KABINIE
Antybakteryjny i przeciwpachowy
PROSTREDEK K ČISTĚNÍ VZDUCHU V KABINĚ
antibakteriální a protizpachový
PURIFICADOR DE AER
Anti-bacterian și anti-miros
PURIFICADOR DO HABITÁCULO
Anti bacterias e anti odor

RENEW
EVERY
6 MONTHS



(RUS) Нейтрализует и устраняет бактерии и запахи (такие как плесень, дым, запах животных) внутри салона автомобиля, на покрытых поверхностях: сиденья, внутренняя часть крыши, ковры.
Очищает воздух внутри автомобиля. После обработки средством ClimSpray™ воздух в салоне становится чистым, приятным, с ароматом свежести.

ИНСТРУКЦИЯ ПО ПРИМЕНЕНИЮ
1. Почистите салон автомобиля.
2. Заведите двигатель.
3. Включите кондиционер.
4. Задajte максимально холодную температуру кондиционера.
5. Включите режим внутренней циркуляции воздуха.
6. Откройте воздуховодные отверстия (настройте вентиляцию на максимум).
7. Убедитесь в том, что окна закрыты.
8. Отвинтите пассажирское кресло назад насколько это возможно.
9. Встряхните аэрозоль и поместите его на пол рядом с пассажирским креслом на расстоянии 50 см от панели приборов.
10. Включите спрей (автоматический режим) в направлении салона автомобиля.
11. Закройте автомобиль, позвольте спрею ощущать свое действие в течение 15 минут.
12. НЕ ЗАБУДЬТЕ ПРОВЕТРИТЬ АВТОМОБИЛЬ ПОСЛЕ РАСПЫЛЕНИЯ СРЕДСТВА!

(GR) Εξουδετερώνει τα βακτήρια και τα άπχματα (μύκηδες, καπνός, το άρωμα των ζώων) στο εσωτερικό της καρίνας, στις εθρεπόμενες επιφάνειες: έπιετα, ταπί, χαλί.
Καθαρίζει τον άρα στο εσωτερικό του αχτημοβίλου. Μετά τη χρήση, ClimSpray™ αφήνει το εσωτερικό άσος με άρωμα καθαρό και φρέσκο άρωμα.

ΟΔΗΓΙΕΣ
1. Καθαρίστε το εσωτερικό του αχτημοβίλου.
2. Συναρίστε τη μηχανή.
3. Ενεργοποιήστε τον κλιματισμό.
4. Προβλεπώστε τον κλιματισμό στην πιο cool θερμοκρασία.
5. Ενεργώστε τη λειτουργία ανακυκλώσης άρα στο εσωτερικό.
6. Ανατίστε τις άπτες (προσαρμόστε) του αχτημοβίλου εθρεπόμενη στο άπωτο.
7. Βεβαιωθείτε ότι τα παράθυρα είναι κλειστά.
8. Πάστε το πίσω κάθισμα του ονοβόλου άσος το δυνατόν περισσότερο.
9. Ανακινήστε το άρα και τοποθετήστε το στο πάτωμα δίπλα στο κάθισμα του ονοβόλου 50 εκατοστά μακριά από το ταμπλό.
10. Ενεργοποιήστε τον άρα (αυτόματη λειτουργία), δείχνοντας προς την κατεύθυνση της καρίνας.
11. Κλείστε το άρωμα, βείτε στο αυτοκίνητο άσος να αφήσετε την άρα να άρασει για 15 λεπτά.
12. ΜΗΝ ΕΞΑΙΣΕΤΕ ΝΑ ΑΕΡΙΣΕΤΕ ΤΟ ΟΧΗΜΑ ΣΑΤ ΜΕΤΑ ΤΟΝ ΧΕΙΡΑΞΙΜΟ.

(BG) Нейтрализира ароматите и елиминира бактериите (например, плесен, дим, домашни животни) в автомобила, в защитените повърхности: седалки, вътрешна част на покрива, килима.
Пречиства въздуха в превозното средство. След употреба на ClimSpray™ въздуха в превозното средство е приятно, чисто и свежо.

ИНСТРУКЦИЯ
1. Почистете вътрешността на превозното средство.
2. Включете двигателя.
3. Включете климатика.
4. Нагласете климатика на възможно най-ниската температура.
5. Включете опцията за вътрешна циркуляция на въздуха.
6. Отворете вентилационните отвори (нагласете системата на вентилация на максимум).
7. Проверете дали всички прозорци са затворени.
8. Преместете седалката на пасажера колкото е възможно най-назад.
9. Разклатете аерозола и го поставете на пода до седалката на пасажера на около 50 см от таблото.
10. Активирайте аерозола (автоматичен режим), насочете го навътре към купето.
11. Излезте, затворете превозното средство и оставете активирания аерозол за около 15 минути.
12. НЕ ЗАБРАВЯЙТЕ ДА ПРОВЕТРИТЕ ПРЕВОЗНОТО СРЕДСТВО СЛЕДУПОТРЕБАТА НА АЕРОЗОЛА.

(SK) Neutralizuje pachy a odstraňuje bakterie (napr. plesň, dym, domáci zvieratá) v automobile, na zakrytých povrchoch, ako sú sedadlá, stiecha, koberec.
Čistí vzduch vo vozidle. Po použití ClimSpray™ je vzduch vo vozidle čistý, príjemný a sveží.

POKYNY PRE POUŽIVATEĽA
1. Dôkladne vyčistite interier vozidla.
2. Nastarte motor.
3. Zapnite klimatizáciu.
4. Nastavte klimatizáciu na najnižšiu teplotu.
5. Zvoľte cirkuláciu vzduchu v interiere.
6. Otvorte výdychy vzduchu (nastavte systém ventilácie na maximum).
7. Prekontrolujte uzavretie všetkých okien vozidla.
8. Posuňte sedadlá čo najviac dozadu.
9. Pretrepte sprej a umiestnite len na podlahu pred sedadlom asi 50 cm od prístrojovej dosky.
10. Stlačte difúzor na doraz (automatický režim) tak, aby dym smerovala do kabíny.
11. Opusťte a uzavrite vozidlo, potom nechajte sprej pôsobiť po dobu 15 minút.
12. VOZIDLO RADNE VYVETRAJTE.

(PL) Neutralizuje zapachy i eliminuje bakterie (np. pleśń, dym, zwierzęta domowe) w samochodzie, na powierzchniach zabezpieczonych takich jak: siedzenia, dach, dywaniki.
Oczyszcza powietrze w pojeździe. Po użyciu ClimSpray™ powietrze w pojeździe jest przyjemne, czyste i świeże.

INSTRUKCJA
1. Oczyść wnętrze pojazdu.
2. Uruchom silnik.
3. Włącz klimatyzację.
4. Ustaw najniższą temperaturę klimatyzacji.
5. Włącz wewnętrzny obieg powietrza.
6. Otwórz otwory kanałów wentylacyjnych (ustaw system wentylacji na maksimum).
7. Sprawdź, czy okna są zamknięte.
8. Przesuń siedzenie pasażera najdalej jak to możliwe.
9. Wstrząśnij arozołem i umieść go na podłodze obok siedzenia pasażera ok. 50cm od deski rozdzielczej.
10. Aktywuj arozoł (tryb automatyczny), skieruj go do środka kabiny.
11. Wyjdź, zamknij pojazd i pozostaw aktywny arozoł na ok. 15 minut.
12. NIE ZAPOMNIJ WYWETRYZOWAĆ POJAZDU PO UŻYCIU AEROSZOLU.

(CZ) Neutralizuje pachy a odstraňuje bakterie (např. plíseň, dým, domácí zvířata) v automobilu, na zakrytých površích, jako jsou sedadla, stiecha, koberec.
Čistí vzduch ve vozidle. Po použití ClimSpray™ je vzduch ve vozidle čistý, příjemný a svěží.

MONŤÁŽNÍ POSTUP
1. Dôkladne vyčistite interier vozidla.
2. Nastarte motor.
3. Zapnite klimatizáciu.
4. Nastavte klimatizáciu na najnižšiu teplotu.
5. Zvoľte cirkuláciu vzduchu v interiere.
6. Otvorte výdychy vzduchu (nastavte systém ventilácie na maximum).
7. Prekontrolujte uzavretie všetkých okien vozidla.
8. Posuňte sedadlá čo najviac dozadu.
9. Pretrepte sprej a umiestnite len na podlahu pred sedadlom asi 50 cm od prístrojovej dosky.
10. Stlačte difúzor na doraz (automatický režim) tak, aby dym smerovala do kabíny.
11. Opusťte a uzavrite vozidlo, potom nechajte sprej pôsobiť po dobu 15 minút.
12. AREJAR BEM O VEÍCULO APÓS TRATAMENTO.

(RO) Neutralizează mirosurile și elimină bacteriile (mucegici, fum, animale de companie) în mașină și de pe suprafețele acoperite: scaune, covorașe, tapetaria.
Purifică aerul din vehicul. După utilizarea ClimSpray™ aerul din vehicul este plăcut, curat și proaspăt.

INSTRUCȚIUNI
1. Curățați interiorul vehicului.
2. Porniți motorul.
3. Porniți aerul condiționat.
4. Setarea temperatura cea mai scăzută a aerului condiționat.
5. Porniți recircularea aerului interior.
6. Deschideți aerisirele (setați sistemul de ventilație la maxim).
7. Asigurați-vă că ferestrele sunt închise.
8. Glisați în spate scaunul pasagerului cât mai mult posibil.
9. Agitați spray-ul și așezați-l pe podea, lângă scaunul pasagerului, la aproximativ 50 cm de bord.
10. Activați spray-ul (modul automat).
11. lăsați și închideți mașina. Spray-ul se lasă activat pentru aproximativ 15 minute.
12. NU UITAȚI SĂ AERISIȚI MAȘINA DUPĂ UTILIZAREA SPRAY-ULUI.

(PT) Neutraliza e elimina as bactérias e os maos cheiros (mofo, tabaco, mascotes...) do interior do habitáculo nas superfícies expostas: tapacera, teto, tapetes.
Purifica o ar no interior do veículo. Depois do tratamento, ClimSpray™ deixa uma fragância limpa, fresca e agradável no habitáculo.

INSTRUÇÕES
1. Limpar o interior do veículo.
2. Aranciar o motor.
3. Abrir o ar condicionado.
4. Programar em frio máximo.
5. Pôr em modo reciclagem.
6. Abrir os areadores (ventilação em posição de máximo).
7. Verificar que as janelas estão bem fechadas.
8. Voltar para o máximo a cadeira no lado do passageiro.
9. Agitar bem o aerosol e colocar no chão ao lado do passageiro para 50 cm do cockpit como mínimo.
10. Apertar o difusor do aerosol ate o fundo (modo automático).
11. Fechar o veículo e deixar que o producto circule durante 15 minutos.
12. AREJAR BEM O VEÍCULO APÓS TRATAMENTO.